



Magnífica Casa de Pueblo de 225m<sup>2</sup> construidos y 100m<sup>2</sup> de fantástico jardín con piscina y porche **privado**.

Vivienda totalmente rehabilitada, combinando la antigüedad de la **casa original del S. XVIII y el vanguardismo del S.XXI**, ubicado en el centro del pueblo medieval de Pals (Girona).

La casa forma parte de un complejo de 2 casas con la que comparte **únicamente** el parking.

Casa tranquila y con vistas agradables, situada en el corazón del Baix Empordà (Costa Brava) a 7km de las magníficas **playas de Pals, Begur y Sa Riera**.

Casa

Can Caranta: Casa AURORA







Casa

Can Caranta: Casa AURORA





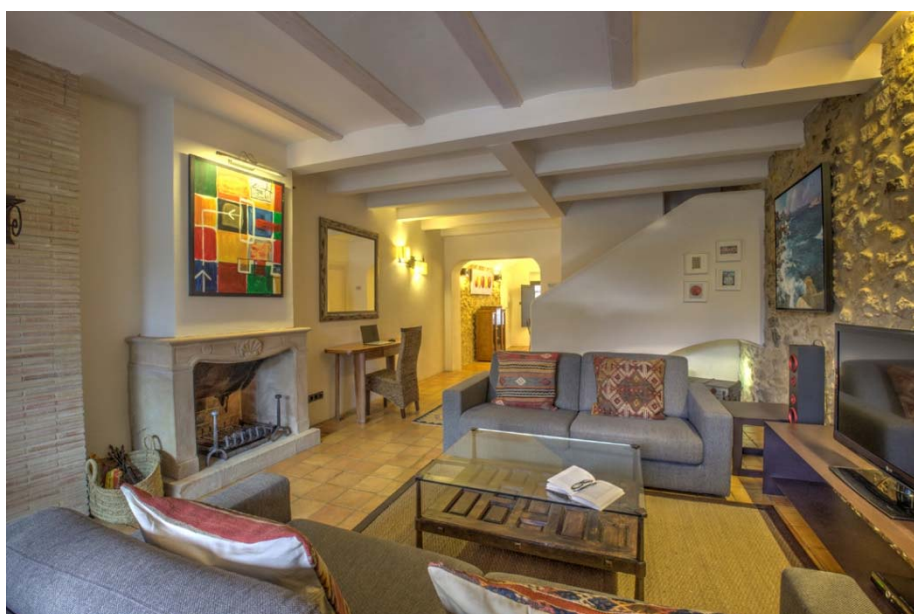


Casa

Can Caranta: Casa AURORA







Casa

Can Caranta: Casa AURORA







Casa

Can Caranta: Casa AURORA







Casa

Can Caranta: Casa AURORA





Casa

Can Caranta: Casa AURORA

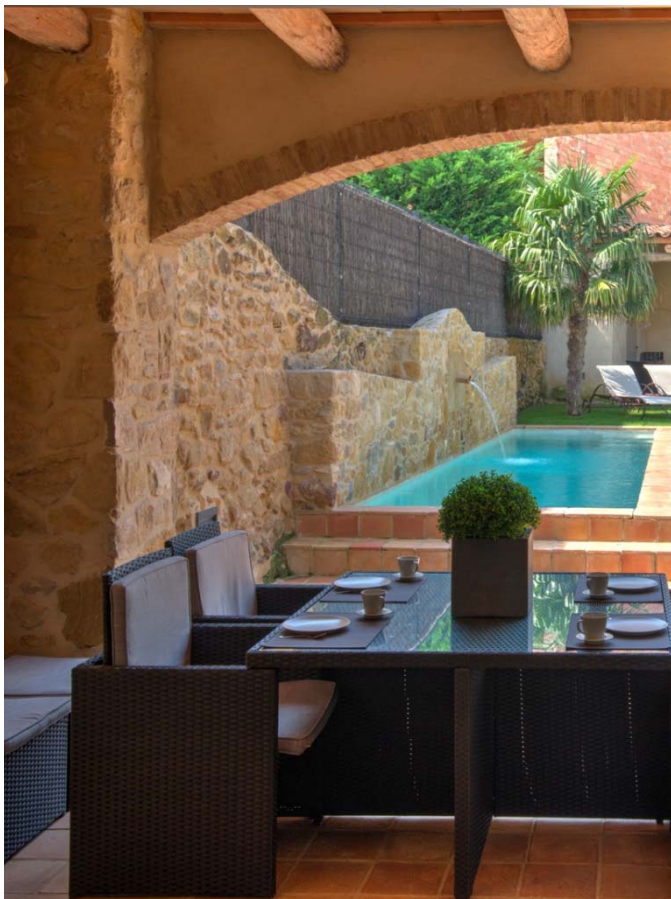






Casa

Can Caranta: Casa AURORA







Casa

Can Caranta: Casa AURORA







Casa

Can Caranta: Casa AURORA







Casa

Can Caranta: Casa AURORA







Casa

Can Caranta: Casa AURORA







Casa

Can Caranta: Casa AURORA

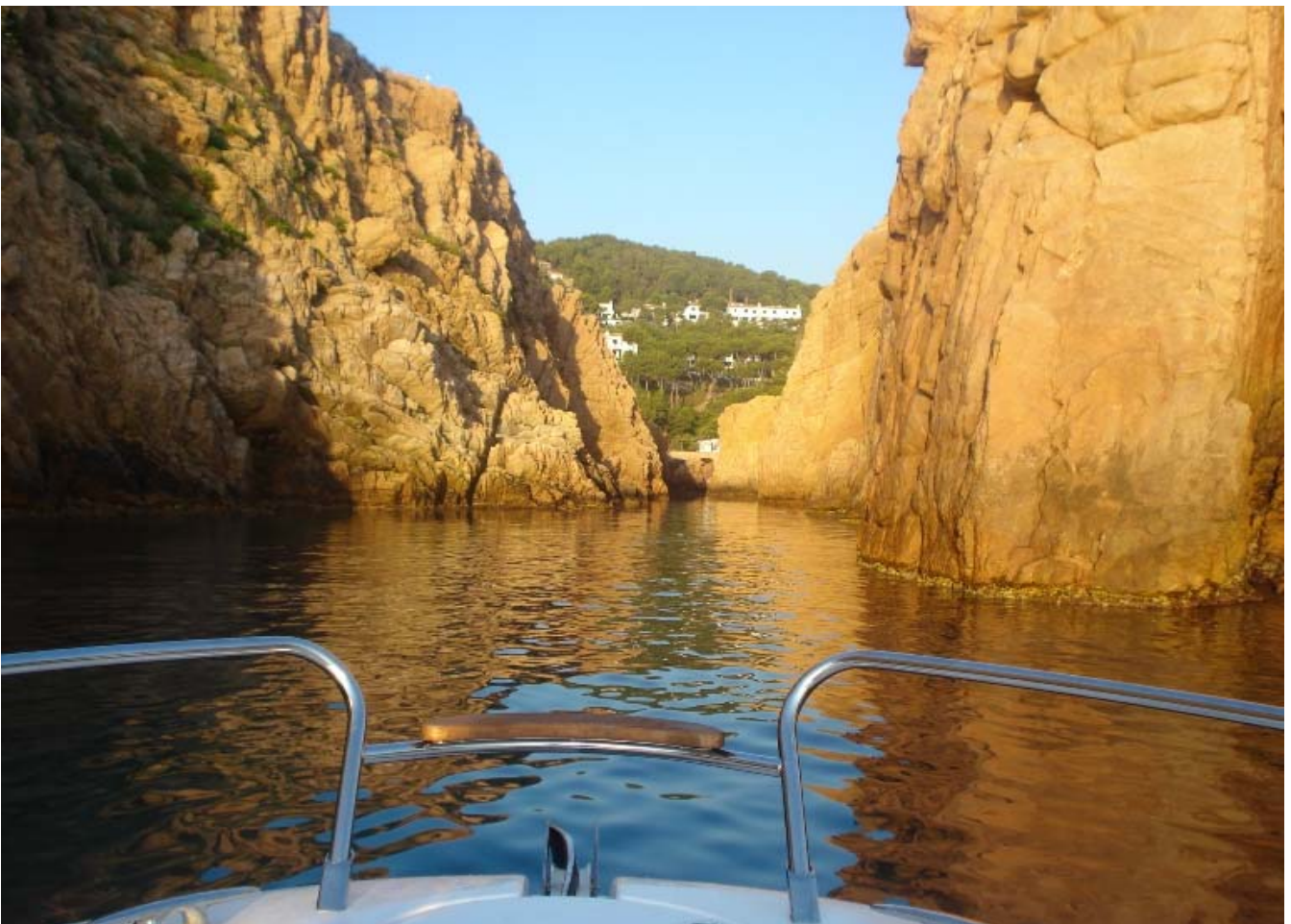






Casa

Can Caranta: Casa AURORA







# características



225 m<sup>2</sup>



6-8 pax



100 m<sup>2</sup>



3+1



2 coches



## 3 Habitaciones

**Dormitorio 1:** 1 Cama doble de 160 x 200cm con baño

**Dormitorio 2:** 1 Cama doble de 160 x 200cm con baño + 1 sofá cama 135 x 190cm

**Dormitorio 3:** 1 Cama doble de 150 x 190cm con baño + 1 cama individual 90 x 190cm



## Piscina y Jardín



**Piscina exterior** de cloración salina (8m **largo** x 2'2m **ancho** x 0'8-1'80m **fondo**)



4 Tumbonas para tomar el sol



Barbacoa



## Equipamiento y Servicios



TV por satélite



DVD / Hi-Fi



Wifi en toda la casa



Aire acondicionado (sólo dormitorio 3)



Ventiladores



Calefacción suelo radiante



Salón con chimenea



Lavadora



Plancha & mesa planchar



Ropa de cama y baño incluida



Libros de lectura



## Cocina



Encimera de inducción



Nevera combi



Horno



Microondas



Lavavajillas



Campana extractora



Trona



Hervidor



Minipimer



Cafetera Nespresso



Tostadora



Vajilla y utensilios



## Comunicaciones



**Tren:** 25Km (estación Flaçà) / 35 Km (Girona)



**Aeropuerto:** a 30 Km (Girona) / 130km (BCN)



**Autobús:** <100m Sarfa (Grupo Sarbús)



**Playas a 7 Km:** Pals, Sa Riera y Begur





## HISTORIA Y UBICACIÓN

La villa de Pals es un recinto amurallado restaurado y en muy buen estado de conservación que data de la época Medieval. La primera referencia del pueblo data del 889. Con poco más de 2.800 habitantes Pals y sus alrededores te ofrecen un amplio abanico de cosas que hacer, ya sean actividades organizadas, o bien para hacer a tu aire, hasta rutas gastronómicas. Puedes jugar a Golf o bien practicar submarinismo o windsurf en la Playa de Pals, o puedes disfrutar de la naturaleza paseando por las dunas o bien recorrer los arrozales en bicicleta.

**Can Caranta** se encuentra situado en el pueblo Medieval de Pals. En una zona tranquila con agradables vistas, situada en el corazón del "Baix Empordà" (Costa Brava). A 7 Km de las fantásticas playas de Pals, Sa Riera, Sa Tuna, Calella de Palafrugell y Llafranc.

Se encuentra a una hora y media en coche de Barcelona, y a 40 minutos del aeropuerto de Girona. Francia se encuentra a 45 minutos en coche.



## ALREDEDORES

**Can Caranta** está situado en el pueblo Medieval de Pals. En todo el pueblo podrás admirar edificios góticos, como la actual Casa Museo de Arqueología Subacuática Ca La Pruna. Ésta es una casa fortificada de los S.XV y XVI donde también podrás encontrar una exposición permanente de vinos y cavas de Catalunya y una sala destinada a exposiciones temporales de pintores y escultores. Y en la población de Figueras (a 40 Km) encontrarás el Museo Dalí.

A 10 Km encontrarás La Bisbal d'Empordà reconocida por su cerámica. Muy cerca se encuentran otras poblaciones Medievales así como las ruinas Romanas del pueblo de Ullastret. A tan sólo 35 Km se encuentra la ciudad de Girona, donde podrás visitar el barrio viejo con historia Romana y Árabe, al tiempo que paseas por las Ramblas que bordean el río Ter con sus magníficos restaurantes, clubs y tiendas.

Una de las imágenes típicas de la costa es la gran playa de Pals, de 3'5km y muy abierta, con las Islas Medes de fondo. Su especial orografía la convierten en una zona ideal para la práctica de cualquier deporte náutico como el Windsurf. También puedes realizar Kayaking, Vela y Flysurf o por el contrario disfruta de las fantásticas calas de alrededor (a tan sólo 10 minutos en coche): Sa Riera, Sa Tuna, Aiguablava, Calella de Palafrugell o Llafranc. **Calas pequeñas y recogidas con aguas cristalinas.**

A escasos kilómetros de Pals, en la población del Estartit, se encuentra la Reserva Marina de las Islas Medes, un archipiélago formado por siete islotes mundialmente admirados por todos los practicantes de deportes subacuáticos. Un entorno perfecto para practicar: inmersión. Y no hace falta ser un experto, pues encontrarás profesionales que te guiarán y te enseñarán los rincones más maravillosos de este fondo marino privilegiado.

Alrededor de Pals, también puedes encontrar **hípicas con rutas y cursos para principiantes**. O si lo prefieres practica el **tenis, pádel, fútbol, básquet, vóley playa y todo lo que te puedas imaginar... incluso skateboard** en el skatepark de Palafrugell.

Pero el Empordà también lo puedes descubrir a vista de pájaro... en **globo, helicóptero o ultraligero**, llévate un recuerdo único de Pals.

**RECOMENDACIONES:** Monells, Peratallada, Ullastret y Begur están muy cerquita de Pals y merecen ser visitados.





### DETALLES DE VIAJE

**AEROPUERTOS:** Girona es el aeropuerto internacional más cercano (35 Km). Alquiler de vehículos disponible. Vuelos de Ryanair desde Reino Unido y otros muchos destinos europeos.

**El aeropuerto de Barcelona** se encuentra a 90 minutos en coche o tren.

**TRENES:** La Estación de Flaçà a 25 Kms es la más cercana. Trenes regulares a Barcelona con una frecuencia cada 30 minutos. También hay trenes con destino a Francia.

**AUTOPISTA:** La AP-7 es la autopista que cruza la frontera francesa y va directa a Barcelona. La entrada de autopista más cercana se encuentra a 30Kms.



### ACTIVIDADES EN LA CASA Y ALREDEDORES

En el salón se encuentra una selección de libros (para niños y adultos), así como una buena selección de juegos de mesa, disponibles para disfrutarlos durante la estancia.

Las Islas Medes (a 15 minutos en coche) es considerado un santuario marino. Uno de los mejores sitios europeos para practicar submarinismo. En el Estartit encontrará varios centros de submarinismo que organizan inmersiones al fantástico fondo marino.

A pie o en bicicleta, y a tu ritmo, explora tanto como desees, por la extensa red de 350km de caminos que hay actualmente en la Costa Brava, por los arrozales, o por las dunas de la playa a través de miradores privilegiados sobre el mar o bien por los yacimientos del Empordà... y, por supuesto, por los caminos de ronda: un impresionante paseo que acaricia el mar entre acantilados y que une todas las playas de la Costa Brava.

En Pals se celebran numerosos mercados, fiestas, ferias, cines al aire libre y conciertos. Y por Navidad un pesebre viviente que adquiere un encanto especial gracias al magnífico entorno que ofrece el núcleo Medieval.

Las montañas de las Gavarres (a 10 minutos en coche) son bien conocidas para realizar excursiones a pie o en mountain bike. Cerca de la casa (a 100metros) también se encuentran unos espacios habilitados para practicar la petanca.



### GOLF

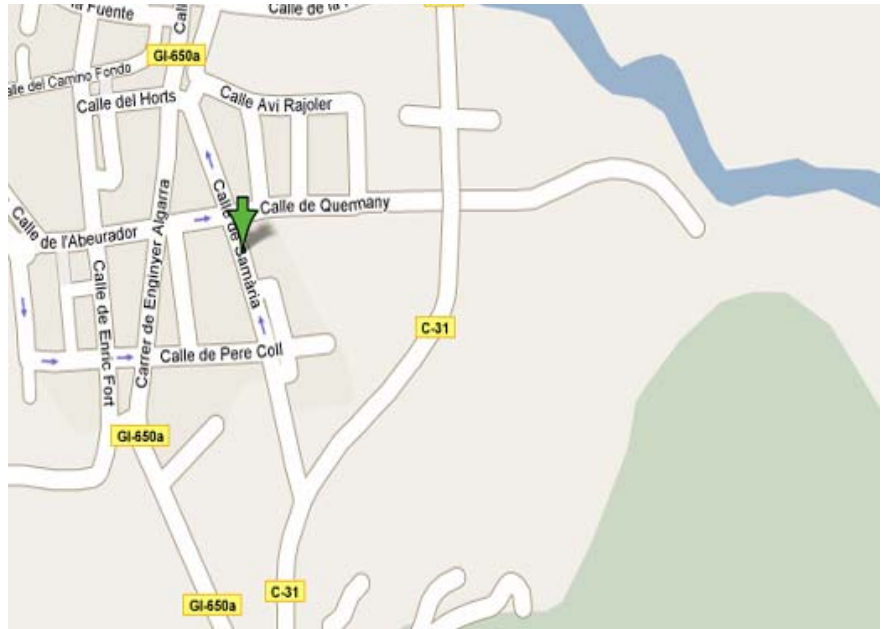
Recientemente, la Costa Brava ha sido considerada por la IAGTO (International association of international Golf Tour Operators) como uno de los mejores destinos emergentes del mundo.

El clima moderado de la zona convierte Pals en un lugar ideal para disfrutar del Golf. En el mismo pueblo hay 2 campos (Pals Golf Club: con 18 hoyos, se encuentra cerca del mar, sobre unas dunas cubiertas por una extensa arboleda y el Golf Serres de Pals). Y si lo que deseas es iniciarte, encontrarás tu lugar en alguno de los numeroso Pitch & Putt que hay en los alrededores de Pals.

A una hora de distancia de "Can Caranta" se encuentran 11 campos de golf, 4 de ellos considerados de los mejores de España: **EMPORDA** (5 minutos en coche), Centro Europeo para el "Tour Qualifying School" , 27 hoyos, Par 71& 72. **PALS** (5 minutos en coche) 18 hoyos, Par 73. **PGA CATALUNYA** (50 minutos en coche), considerado uno de los 10 mejores campos de golf de Europa, 18 hoyos Par 72. **GIRONA** (40 minutos en coche) 18 hoyos, Par 72.

**Otros campos de golf:** Perelada, Torremirona, Mas Pages, Gualta, Serres de Pals, Mas Nou (Castell d'Aro) y L'Angel de Lloret.





## situación





**Para más información contactar:**

+34 676 194 112 | [info@gemric.es](mailto:info@gemric.es) | [www.gemric.es](http://www.gemric.es)

· barcelona · spain ·

**Casa AURORA en Pals: c/ Samaria 10-B (Girona)**

---